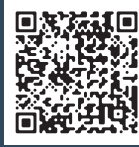


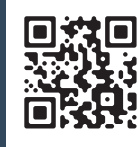


Hoja Informativa

Primavera 2025



Caltrans
Website



Project
Website

DESCRIPCION GENERAL

El Puente Vincent Thomas se ha convertido en un enlace fundamental para los residentes del puerto y los complejos portuarios durante sus 60 años de servicio. A lo largo de ese tiempo, ha soportado una carga pesada de tráfico en condiciones marinas difíciles, lo que ha provocado un fuerte deterioro de su carretera.

Por eso, Caltrans tiene previsto reemplazar la carretera y modernizar otros componentes, lo que requerirá el cierre de la Ruta Estatal 47 en el Puente Vincent Thomas durante 16 meses.

FASE DE DISEÑO

En este momento, el proyecto se encuentra en la fase de diseño. Durante este tiempo, Caltrans está finalizando todos los planos del proyecto y determinando las especificaciones y estimaciones.

En esta etapa, Caltrans también está trabajando en un plan de gestión de tráfico durante la construcción.

PLAN DE GESTION DE TRAFICO (TMP)

A finales de 2024, Caltrans formó un grupo de trabajo con agencias públicas, líderes de la industria, funcionarios electos y residentes para desarrollar un Plan de Gestión de Tráfico relacionado con este proyecto. Gracias a sus aportes, se pudo rediseñar la ruta del desvío y fortalecer la colaboración entre Caltrans y la Ciudad de Los Ángeles.

El objetivo conjunto es facilitar el flujo del tráfico durante los desvíos, desviando a los conductores fuera del área afectada, implementando planes de respuesta ante incidentes, ajustando los semáforos en intersecciones clave y colocando más personal y señales para controlar el tráfico.

CRONOGRAMA

ESTAMOS
AQUI



*PA/ED: Aprobación del Proyecto / Documentos Ambientales

**El cronograma está sujeto a cambios dependiendo de la opción de programación seleccionada.

***Cierre total (16 meses)

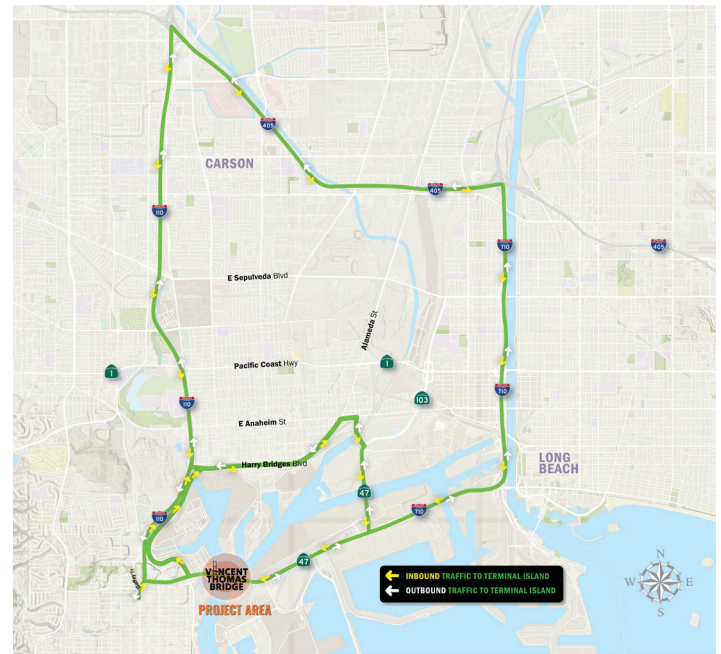
FASE DE CONSTRUCCION

Además del plan principal de construcción en una sola etapa, hay varios trabajos preliminares que se deben realizar para preparar el puente antes de reemplazar la carretera. Estos trabajos están programados para comenzar en la primavera de 2026 y ayudarán a acelerar significativamente el reemplazo de la carretera más adelante. Para poder hacerlos, será necesario cerrar el puente en una sola dirección durante las noches y los fines de semana.

El reemplazo completo de la carretera, que requerirá el cierre total del puente, comenzará a finales de 2026.

DESVÍOS PRELIMINARES

(Implementados durante el reemplazo de la carretera de 16 meses)



Diana Jiménez
Portavoz de Caltrans, Distrito 7
 (213) 500-7301

Nathan Bass
Portavoz de Caltrans, Distrito 7
 (213) 269-0687

VTBproject@dot.ca.gov



Para más información, visite: virtualeventroom.com/caltrans/vtb/